

# がん診療とがん予防・検診

市民と共に考える

第2回  
上田地域がん  
市民公開講座



**参加費 無料**  
会場に直接ご自由にお越しください。

平成28年

**7月3日** 13:30~15:00  
(開場/13:00)

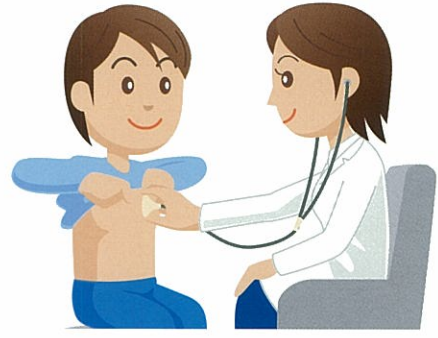
会場/上田市文化センター  
(上田市文化会館)

地域がん診療病院としての

## 講演1 信州上田医療センターの現状と将来展望

講師 吉澤 要氏

国立病院機構信州上田医療センター院長  
総合内科専門医・指導医  
日本消化器病学会専門医・指導医  
日本肝臓学会専門医  
日本消化器内視鏡学会専門医・指導医  
臨床研修指導医



## 講演2 長野県のがん診療について

講師 小泉 知展氏

国立大学法人信州大学医学部包括的がん治療学教室 教授  
同 信州大学医学部附属病院 信州がんセンター長  
日本内科学会認定医  
日本呼吸器病学会専門医・指導医  
日本臨床腫瘍学会がん薬物療法専門医  
日本癌治療認定医機構認定医



●お問い合わせ先 4/1より地域がん診療病院に指定されました

**国立病院機構信州上田医療センター**

事務部企画課経営企画室 担当/横田 文昭

TEL 0268-22-1890 FAX 0268-24-6603  
長野県上田市緑が丘1丁目27番地21号

- 主催/国立病院機構信州上田医療センター
- 共催/上田市
- 後援/上田地域広域連合・上田市医師会・小県医師会・上田小県歯科医師会・上田薬剤師会

